

TABLEAU DE BORD

INDICATEURS DU CNIEL

PERFORMANCE ÉCONOMIQUE ET SOCIALE

Dans le cadre de son plan de filière France Terre de Lait, le Cniel dote la filière d'un tableau de bord d'indicateurs économiques pour l'ensemble de ses acteurs.

Celui-ci doit permettre à chacun de disposer d'informations économiques fiables et communes et créer des conditions de négociations commerciales plus transparentes, réactives et source d'équité entre les acteurs.

Les indices et indicateurs mis à la disposition de tous les opérateurs via le tableau de bord visent à atténuer les asymétries d'informations et permettre aux acteurs du marché de prendre des décisions plus éclairées sans que ceux-ci n'aient un quelconque caractère contraignant. Naturellement, chaque opérateur reste parfaitement libre dans la détermination de sa stratégie économique et commerciale.



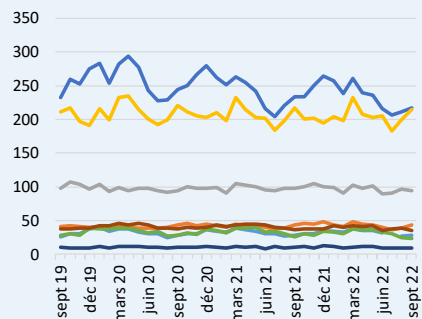
France terre de LAIT



TABLEAU DE BORD INDICATEURS

Volume fabrications

1 000 tonnes ou 1 mln litres pour le lait



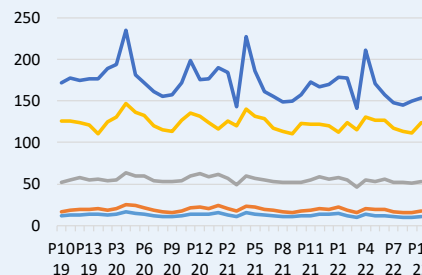
Lait de consommation	217,4
Crème conditionnée	43,9
Fromages	94,1
Ultra-frais	215,2
Beurre / MGLA	27,9
Lait écrémé en poudre	23,1
Lait entier en poudre	9,5
Poudre de lactosérum	34,9

Source : FAM

sept-22

Volume GMS

1 000 tonnes



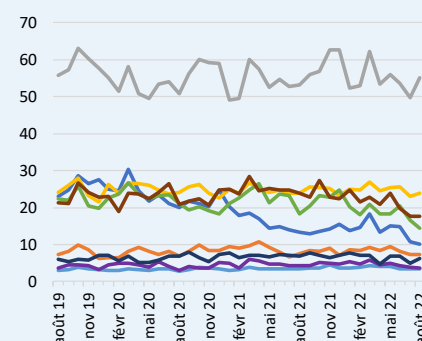
Lait de consommation	153,6
Crème conditionnée	17,4
Fromages	52,9
Ultra-frais	123,8
Beurre conditionné	10,8

Source : IRI

P10 22

Volume export

1 000 tonnes



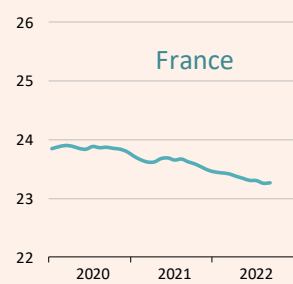
Lait de consommation	10,0
Crème conditionnée	7,3
Fromages	55,2
Ultra-frais	23,8
Beurre conditionné	3,5
Beurre vrac / MGLA	3,7
Lait écrémé en poudre	14,4
Lait entier en poudre	6,2
Poudre de lactosérum	17,6

Source : Eurostat

août-22

Collecte

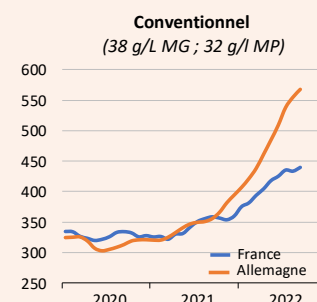
Milliards de litres - 12 mois glissants



Source : FAM et ZMB

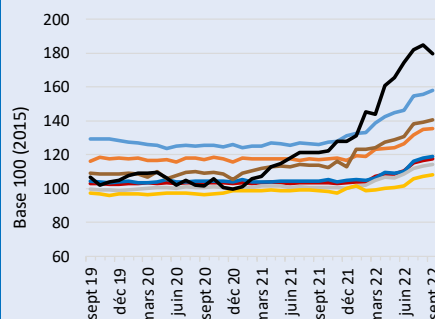
Prix du lait

€/1000L



Source : FAM et ZMB

Indice PVI (Sortie usine)



pour GMS	117,7	116,5	108,6
Lait de consommation	119,2	117,8	109,4
Crème conditionnée	135,5	134,2	124,2
Fromages	114,2	113,1	105,9
Ultra-frais	108,1	107,2	101,7
Beurre conditionné	158,3	156,4	141,2
pour grossistes et restaurateurs	140,8	139,5	126,5
pour clients industriels	179,7	182,2	154,0

Source : INSEE

sept-22

juil 22 - sept 22

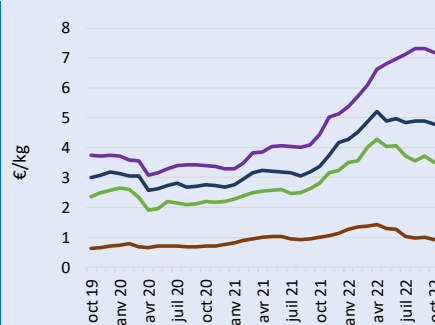
oct 21 - sept 22

août-22

juin 22 - août 22

sept 21 - août 22

Prix FAM



Beurre vrac / MGLA	7,19	7,27	6,38
Lait écrémé en poudre	3,50	3,59	3,69
Lait entier en poudre	4,79	4,86	4,67
Poudre de lactosérum	0,93	0,97	1,18

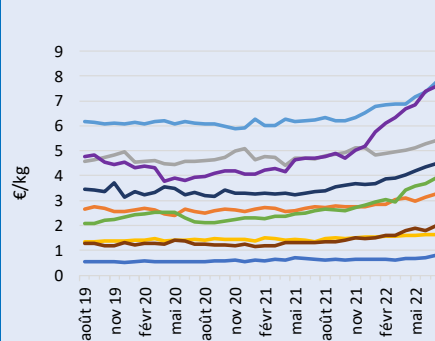
Source : FAM

oct-22

août 22 - oct 22

nov 21 - oct 22

Prix export



Lait de consommation	0,83	0,77	0,67
Crème conditionnée	3,28	3,22	2,95
Fromages	5,51	5,40	5,08
Ultra-frais	1,62	1,63	1,56
Beurre conditionné	7,66	7,60	6,86
Beurre vrac / MGLA	7,77	7,57	6,12
Lait écrémé en poudre	3,99	3,84	3,13
Lait entier en poudre	4,64	4,50	3,94
Poudre de lactosérum	1,86	1,87	1,63

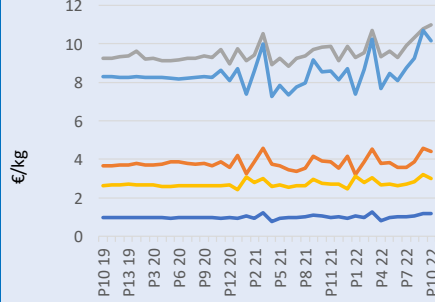
Source : Eurostat

août-22

juin 22 - août 22

sept 21 - août 22

Prix consommateur



Lait de consommation	1,19	1,15	1,03
Crème conditionnée	4,40	4,29	3,88
Fromages	10,97	10,70	9,87
Ultra-frais	3,00	3,01	2,81
Beurre conditionné	10,16	10,03	8,73

Source : IRI

P10 22

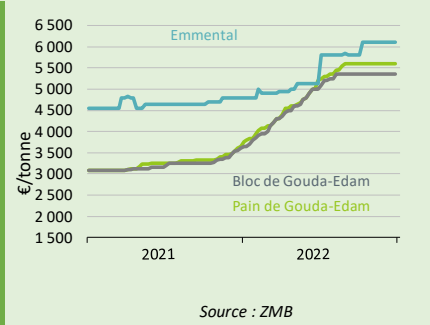
P8 22 - P10 22

P11 21 - P10 22

Valo Beurre-poudre

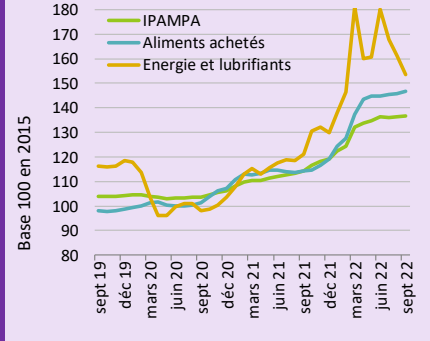
Indicateur en cours de mise à jour

Fromages Allemands



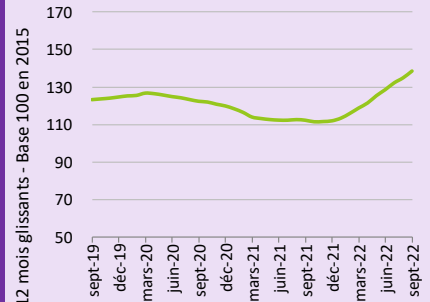
Source : ZMB

IPAMPA



Source : Idele

MILC



Source : Idele

TABLEAU DE BORD INDICATEURS - MENSUEL

	Volume			Prix				
	Fabrications	GMS	Export	GMS et autres PDV	RHF	IAA	Export	Consommateur
	FAM sept-22 <i>comparaison avec la période équivalente l'année précédente</i>	IRI P10 22	Eurostat août-22	indice PVI sept-22 août-22	indice PVI sept-22 août-22	indice PVI sept-22 août-22	prix Eurostat août-22	prix IRI P10 22
Tous produits laitiers				→ 0,9%	→ 1,1%	↓ -2,8%		
Lait de consommation	↓ -7,0%	↓ -2,3%	↓ -24,5%	→ 1,0%			↑ 4,8%	→ 1,4%
Crème conditionnée	→ 2,0%	→ 0,8%	→ -1,9%	→ 0,3%			→ 0,4%	↓ -3,8%
Fromages	↓ -4,0%	→ 1,2%	↑ 3,6%	→ 0,9%			→ 1,8%	→ 1,8%
Ultra-frais	→ -1,2%	→ 0,7%	→ -0,6%	→ 0,7%			→ -0,3%	↓ -6,3%
Beurre conditionné		↓ -5,0%	→ 0,6%	→ 1,6%			→ -1,2%	↓ -4,9%
Beurre vrac / MGLA	↓ -2,5%		↓ -13,2%				↑ 2,5%	
Lait en poudre écrémé	↓ -12,3%		↓ -21,3%				↑ 2,1%	
Lait en poudre entier	↓ -6,4%		↓ -8,5%				↑ 3,4%	
Lactosérum en poudre	↓ -5,8%		↓ -26,1%				↓ -6,0%	

	Collecte			Prix payé aux producteurs	
	sept 22			sept 22	août 22
	<i>comparaison avec la période équivalente l'année précédente</i>				
Allemagne	→ -0,1%			prix standard conventionnel	567,97 €/1 000L
				prix standard bio	591,92 €/1 000L
France	→ 0,4%			prix standard conventionnel	439,40 €/1 000L
				prix standard bio	501,13 €/1 000L
				indice prix réel AOP (100 = jan 2017)	132,2

Valorisation Beurre-Poudre
oct 22

Indicateur en cours de mise à jour

IPAMPA (Base 100 = 2015)	
sept-22	
Indice général lait de vache	136,8
Aliments achetés	146,9
Energie et lubrifiant	153,7
MILC (Base 100 = 2015)	
sept-22	
Marge Ipampa sur coût indicé	172,1

TABLEAU DE BORD INDICATEURS – TRIMESTRIEL GLISSANT

- Tous produits laitiers
- Lait de consommation
- Crème conditionnée
- Fromages
- Ultra-frais
- Beurre conditionné
- Beurre vrac / MGLA
- Lait en poudre écrémé
- Lait en poudre entier
- Lactosérum en poudre

Fabrications	Volume	
	FAM	Export
juil 22 - sept 22	P8 22 - P10 22	juin 22 - août 22
<i>comparaison avec la période équivalente l'année précédente</i>		
↓ -3,5%	→ -1,6%	↓ -15,5%
→ -0,3%	↓ -2,0%	↑ 3,3%
↓ -2,8%	→ -0,1%	→ -1,3%
→ -0,4%	→ 0,8%	→ -0,6%
MGLA en secret statistique en juillet 2022	↓ -7,5%	→ -0,8%
		↓ -10,9%
↓ -13,9%		↓ -21,3%
↓ -13,5%		↓ -14,6%
↓ -4,9%		↓ -25,0%

GMS et autres PDV		Prix		
indice PVI	RHF	IAA	Export	Consommateur
juil 22 - sept 22	juil 22 - sept 22	juil 22 - sept 22	juin 22 - août 22	P8 22 - P10 22
<i>comparaison avec la période précédente</i>				
↑ 6,5%	↑ 8,0%	↑ 9,0%		
↑ 7,5%			↑ 19,3%	↑ 14,9%
↑ 7,6%			↑ 6,6%	↑ 17,2%
↑ 5,6%			↑ 7,3%	↑ 11,3%
↑ 6,4%			↑ 2,3%	↑ 12,2%
↑ 8,2%			↑ 8,9%	↑ 19,1%
		prix FAM		
		<i>août 22 - oct 22</i>		
		↑ 4,5%	↑ 14,6%	
		↓ -8,9%	↑ 16,5%	
		→ -0,7%	↑ 11,2%	
		↓ -18,4%	↑ 6,4%	

Valorisation Beurre-Poudre

août 22 - oct 22

Indicateur en cours de mise à jour

	Collecte		Prix payé aux producteurs	
	juil 22 - sept 22		juil 22 - sept 22	POUR AOP : juin 22 - août 22
<i>comparaison avec la période équivalente l'année précédente</i>				
Allemagne	→ -0,3%		prix standard conventionnel 553,73 €/1 000L	
			prix standard bio 578,50 €/1 000L	
France	↓ -0,8%		prix standard conventionnel 435,87 €/1 000L	
			prix standard bio 490,42 €/1 000L	
			indice prix réel AOP (100 = jan 2017) 131,2	

IPAMPA (Base 100 = 2015)

juil 22 - sept 22

Indice général lait de vache	136,4
Aliments achetés	146,1
Energie et lubrifiant	161,0

MILC (Base 100 = 2015)

juil 22 - sept 22

Marge Ipampa sur coût indicé	160,4
------------------------------	--------------

TABLEAU DE BORD INDICATEURS – 12 MOIS GLISSANT

- Tous produits laitiers
- Lait de consommation
- Crème conditionnée
- Fromages
- Ultra-frais
- Beurre conditionné
- Beurre vrac / MGLA
- Lait en poudre écrémé
- Lait en poudre entier
- Lactosérum en poudre

Fabrications	Volume	
	GMS	Export
FAM	IRI	Eurostat
oct 21 - sept 22	P11 21 - P10 22	sept 21 - août 22
comparaison avec la période équivalente l'année précédente		
↓ -3,8%	↓ -4,9%	↓ -23,3%
↑ 3,0%	↓ -7,0%	↓ -5,4%
→ -1,0%	↓ -3,9%	→ 1,5%
→ -1,4%	↓ -3,1%	→ 0,8%
MGLA en secret statistique en juillet 2022	↓ -7,9%	↑ 10,4%
		↑ 2,3%
↓ -7,2%		↓ -7,9%
→ -1,0%		↓ -3,9%
↓ -5,6%		↓ -8,8%

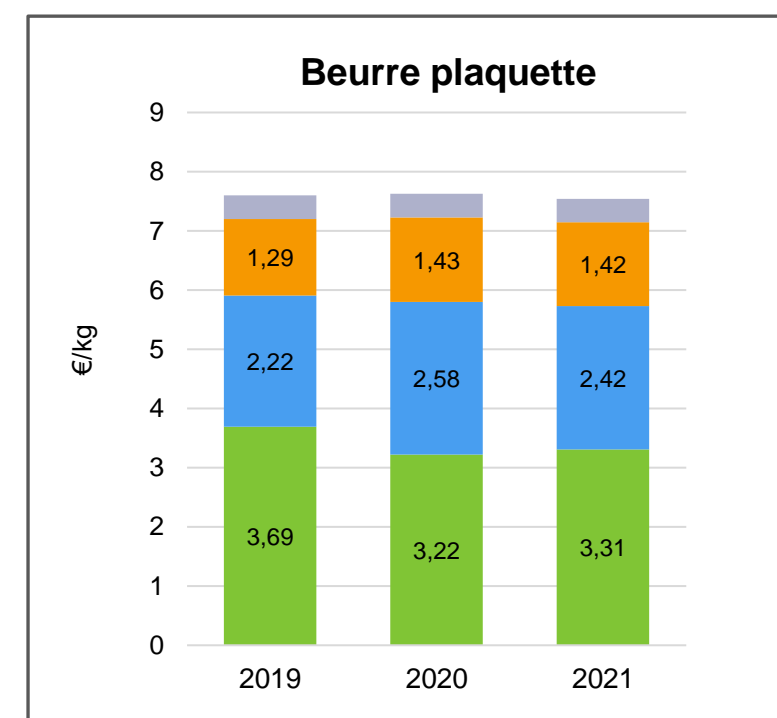
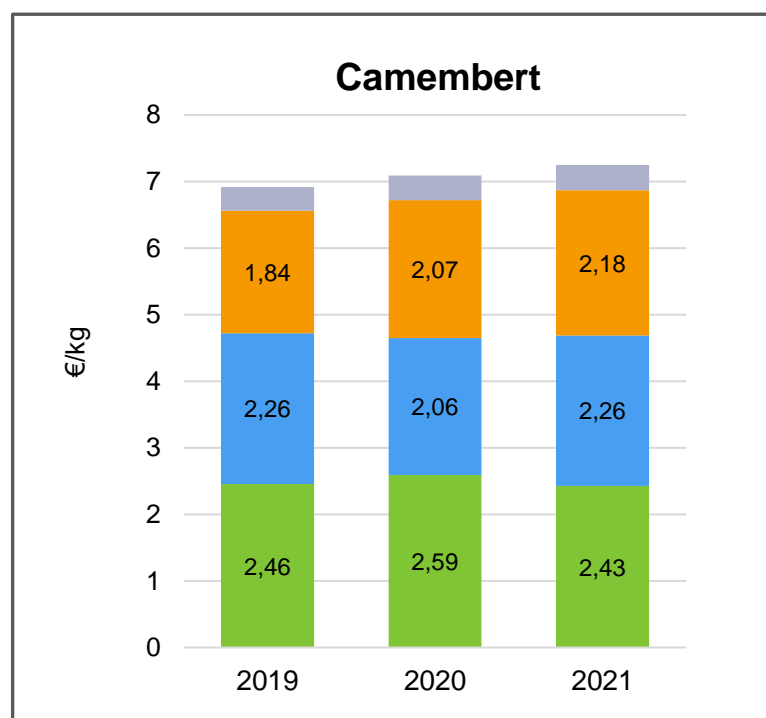
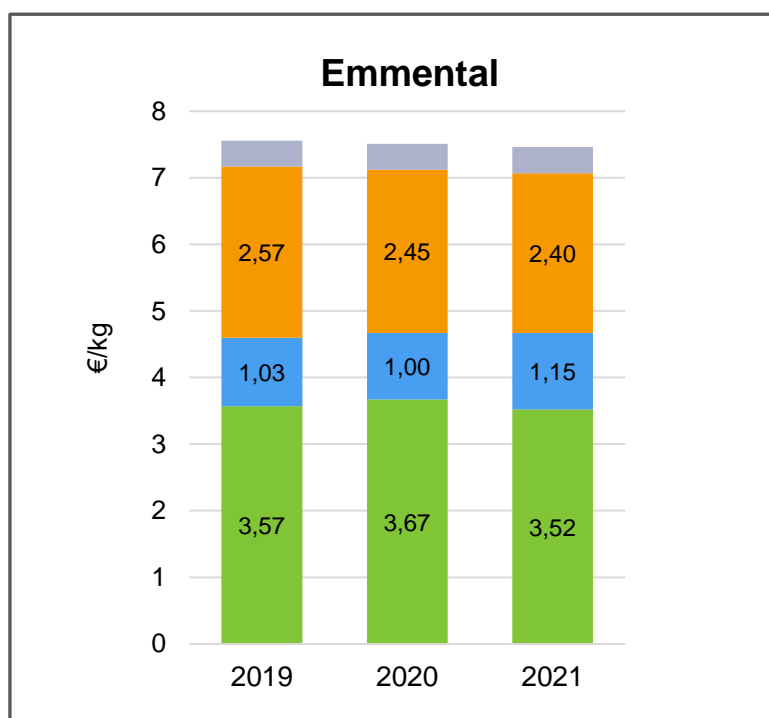
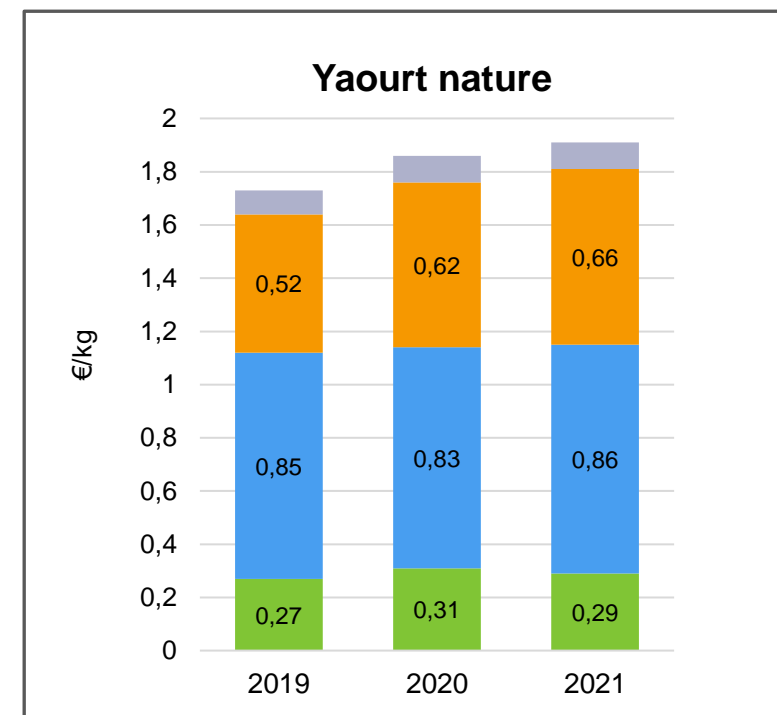
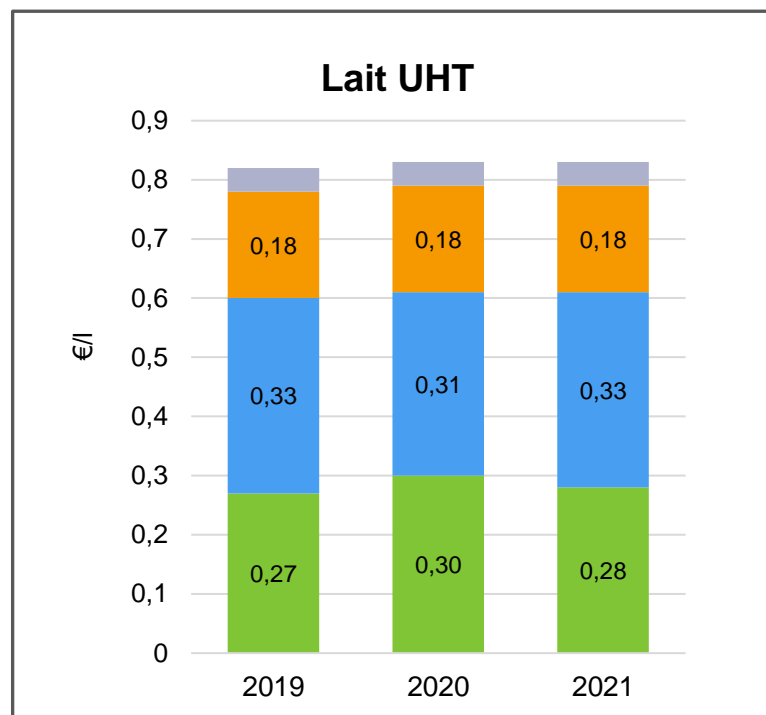
GMS et autres PDV		Prix		
indice PVI	RHF	IAA	Export	Consommateur
oct 21 - sept 22	oct 21 - sept 22	oct 21 - sept 22	prix Eurostat	prix IRI
sept 21 - août 22	sept 21 - août 22	sept 21 - août 22	sept 21 - août 22	P11 21 - P10 22
comparaison avec la période équivalente l'année précédente				
↑ 5,0%	↑ 13,6%	↑ 38,8%		
↑ 4,9%			↑ 9,5%	↑ 4,5%
↑ 5,7%			↑ 11,9%	↑ 3,0%
↑ 4,9%			↑ 7,1%	↑ 4,8%
↑ 3,1%			↑ 8,9%	↑ 3,6%
↑ 12,1%			↑ 12,3%	↑ 6,5%
		prix FAM		
		nov 21 - oct 22		
		↑ 67,4%	↑ 41,3%	
		↑ 49,8%	↑ 32,4%	
		↑ 52,8%	↑ 19,6%	
		↑ 28,9%	↑ 30,1%	

Collecte	Prix payé aux producteurs	
	oct 21 - sept 22	POUR AOP : sept 21 - août 22
comparaison avec la période équivalente l'année précédente		
↓ -1,7%		
	prix moyen standard conventionnel	460,60 €/1 000L
	prix moyen standard bio	534,78 €/1 000L
↓ -1,5%		
	prix moyen standard conventionnel	397,98 €/1 000L
	prix moyen standard bio	461,69 €/1 000L
	indice prix moyen standard AOP	125,3

IPAMPA (Base 100 = 2015)	
oct 21 - sept 22	
Indice général lait de vache	128,9
Aliments achetés	134,3
Energie et lubrifiant	153,5
MILC (Base 100 = 2015)	
oct 21 - sept 22	
Marge Ipampa sur coût indicé	138,5

TENDANCE D'EVOLUTION SUR TROIS ANS

- TVA
- MARGE BRUTE DISTRIBUTION
- MARGE BRUTE TRANSFORMATION
- COÛT MATIERE PREMIERE



DONNÉES MOYENNES NATIONALES ANNUELLES SELON LE TYPE D'EXPLOITATION LAITIÈRES

(Traitement Idele à partir des données et résultats statistiques fournis par les centres de gestion et organismes de conseil en élevage)



DÉFINITION DES INDICATEURS

*Le **coût de production** est égal à la somme des charges mobilisées par l'atelier lait.

Cet indicateur constitue un **point de comparaison avec la somme des produits de l'atelier lait : lait, aides, ventes des petits veaux, des vaches de réforme, etc.**

*Le **prix de revient** est égal au coût de production de l'atelier lait duquel sont déduits le montant des aides et les autres produits affectés à l'atelier (ventes des petits veaux, des vaches de réforme, etc.).

Cet indicateur constitue un **point de comparaison avec le prix réel du lait perçu par l'éleveur.**

€/ 1 000 l	Conventionnel plaine		Conventionnel montagne		Biologique plaine		Biologique montagne	
	2020	2021	2020	2021	2020	2021	2020	2021
Coût de production*	505	516	610	627	720	712	850	870
Prix de revient du lait*	411	417	458	470	532	528	587	624

Ces résultats ont été produits en 2022 à partir d'un même échantillon d'exploitations pour les deux années, sensiblement différent de l'échantillon mobilisé en 2021. Les résultats pour l'année 2020 peuvent différer par rapport à ce qui a été publié l'année dernière, du fait de cette évolution.

Les indicateurs publiés cette année sont issus de clôtures d'exercices (12 mois) comprises entre juillet 2021 et mars 2022.

(RICA – traitement Idele, sous échantillon d'exploitations sans activité d'élevage autre que le lait de vache)

€/ 1 000 l	Conventionnel plaine		Conventionnel montagne		Biologique plaine		Biologique montagne	
	2019	2020	2019	2020	2019	2020	2019	2020
Coût de production*	499	503	661	659	755	744	ns	ns
Prix de revient du lait*	391	392	463	466	515	512	ns	ns

Ces résultats ont été produits en 2022 à partir d'un même échantillon d'exploitations pour les deux années, différent de l'échantillon mobilisé en 2021. Les résultats pour l'année 2019 peuvent différer par rapport à ce qui a été publié l'année dernière, du fait de cette évolution.

Utilisation de la méthode nationale de référence COUPROD

* incluant la prise en compte des charges supplétives : rémunération des capitaux propres et des terres en propriété, rémunération de la main d'œuvre exploitant (à hauteur de 2 SMIC par unité de main d'œuvre dédiée à l'atelier lait),

TABLEAU DE BORD INDICATEURS – METADONNEES

↑ Evolution supérieur à +2%
 ⇒ Evolution entre -2% et +2%
 ↓ Evolution inférieur à -2%

Volume Fabrications

Les fabrications sont issues de l'enquête mensuelle de FranceAgriMer. Elles sont disponibles sur le site de Visionet/Données et chiffres/Productions animales/lait et produits laitiers/Enquête mensuelle laitière/Synthèse EML <https://visionet.franceagrimer.fr/Pages/default.aspx>

Intitulé dans la source

Lait de consommation	LAITS CONDITIONNES
Crème conditionnée	CREME CONDITIONNEE
Fromages	Calcul : from. hors fondus - "Petits suisses, from. blanc lisse camp."
Ultra-frais	Calcul : "yaourts" + "desserts lactés frais" + "Petits suisses, from.blanc lisse camp."
Beurre / MGLA	Calcul : beurre + beurre anhydre crème
Lait écrémé en poudre	Lait écrémé en poudre réengraissé ou non
Lait entier en poudre	autres poudres de lait (1,5% et plus)
Poudre de lactosérum	POUDRE DE LACTOSERUM

Volume GMS

Les ventes en GMS sont issues du panel IRI sur le circuit HM+SM+EDMP + Drive. Les données sont disponibles sur SINAPS/ Ventes en magasin

Intitulé dans la source

Lait de consommation	Lait liquide
Crème conditionnée	Crème
Fromages	Fromages LS
Ultra-frais	Ultra-frais
Beurre conditionné	Beurre 82% MG

Volume Export

Les exports sont issus d'Eurostat. <http://epp.eurostat.ec.europa.eu/newxtweb/>
Un manuel de prise en main d'Eurostat est disponible sur demande au CNIEL

	Codes douaniers	Commentaires
Lait de consommation	Lait liquide conditionné (04011010, 04012091/11)	emballage inférieur à 2 litres
Crème conditionnée	Crème conditionnée (04013011/31/91, 04014010, 04015011/31/91)	emballage inférieur à 2 litres
Fromages	Fromages (0406)	
Ultra-frais	Yaourts et laits fermentés (040310, 040309051/53/59/61/63/69/91/93/99)	hors dessert lactés et fromage frais
Beurre conditionné	Beurre conditionné (04051011)	emballage inférieur à 1kg
Beurre vrac / MGLA	Beurre vrac (04051019/30/50/90) + MGLA et butteroil en équivalent beurre (040590)	
Lait écrémé en poudre	Poudre de lait écrémée (040210)	
Lait entier en poudre	Poudre de lait grasse (04021/29)	
Poudre de lactosérum	Poudre de lactosérum (04041002/04/06/11/12/14/16/19/26/28/32/34/36/38)	

Collecte et prix

Pour la France, la collecte et les prix sont issus de l'enquête mensuelle de FranceAgriMer. Les résultats sont disponibles sur le site de Visionet/ Données et chiffres/Productions animales/lait et produits laitiers/ Enquête mensuelle laitière/Lait de vache. <https://visionet.franceagrimer.fr/Pages/default.aspx>

Pour l'Allemagne, la collecte et les prix sont disponibles sur le site BLE : https://www.ble.de/DE/BZL/Daten-Berichte/Milch-Milcherzeugnisse/milch-milcherzeugnisse_node.html

Les prix du lait standard sont exprimé en 38g de MG et 32g de MP

Pour la collecte, le mois de février est ramené à 28 jours

Indice PVI (sortie usine)

Les indices de prix sont issus des enquêtes INSEE. https://www.insee.fr/fr/statistiques/series/108665892?INDICATEUR=2881461&PRODUIT_IPPI=2786771%2B2787016%2B2786772

Intitulé dans la source

pour GMS	Produits laitiers et fromages pour GMS
Lait de consommation	Lait liquide
Crème conditionnée	Crème de lait
Fromages	Fromages
Ultra-frais	Produits frais : yaourts, desserts lactés frais
Beurre conditionné	Beurre conditionné
pour grossistes et restaurateurs	Produits laitiers et fromages pour grossistes et restaurateurs
pour clients industriels	Produits laitiers et fromages pour clients industriels (poudre de lait, babeurre...)

Prix FAM

Les prix sont issus de l'enquête de FranceAgriMer. Il s'agit des prix mensuels. Ils sont disponibles sur le site de Visionet /Données et chiffres/productions animales/lait et produits laitiers/prix des produits laitiers industriels/prix des produits laitiers. <https://visionet.franceagrimer.fr/Pages/default.aspx>

Intitulé dans la source

Beurre vrac et MGLA	Calcul : 50% prix facturation et 50% prix contrat pour Beurre standard industriel 82% MG x 30% et Beurre concentré et butteroil (>= 99,3% MG) ramené à 82% de MG (/1,225) x 70%
Lait écrémé en poudre	Poudre de lait 0% MG (consommation humaine)
Lait entier en poudre	Poudre de lait entier 26% MG
Poudre de lactosérum	Poudre de lactosérum (consommation animale)

Prix Export

Les exports sont issus des données Eurostat. Les prix eurostat sont issus d'un calcul valeur divisée par volume. <http://epp.eurostat.ec.europa.eu/newxtweb/>
Un manuel de prise en main d'Eurostat est disponible sur demande au CNIEL

	Codes douaniers	Commentaires
Lait de consommation	Lait liquide conditionné (04011010, 04012091/11)	emballage inférieur à 2 litres
Crème conditionnée	Crème conditionnée (04013011/31/91, 04014010, 04015011/31/91)	emballage inférieur à 2 litres
Fromages	Fromages (0406)	
Ultra-frais	Yaourts et laits fermentés (040310, 040309051/53/59/61/63/69/91/93/99)	hors dessert lactés et fromage frais
Beurre conditionné	Beurre conditionné (04051011)	emballage inférieur à 1kg
Beurre vrac / MGLA	Beurre vrac (04051019/30/50/90) + MGLA et butteroil en équivalent beurre (040590)	
Lait écrémé en poudre	Poudre de lait écrémée (040210)	
Lait entier en poudre	Poudre de lait grasse (04021/29)	
Poudre de lactosérum	Poudre de lactosérum (04041002/04/06/11/12/14/16/19/26/28/32/34/36/38)	

Prix consommateur

Les prix en GMS sont issus du panel IRI sur le circuit HM+SM+EDMP + Drive. Les données sont disponibles sur SINAPS/Ventes en magasins

Intitulé dans la source

Lait de consommation	Lait liquide
Crème conditionnée	Crème
Fromages	Fromages LS
Ultra-frais	Ultra-frais
Beurre conditionné	Beurre 82% MG

Valorisation beurre/poudre

La valorisation beurre poudre est calculée par le CNIEL avec les prix issus de l'enquête FranceAgriMer. Les prix utilisés sont les prix mensuels (c'était jusqu'alors une moyenne des prix hebdomadaires)

Le calcul demeure inchangé. Pour le beurre, nous calculons un prix composite: 30% beurre 82% et 70% beurre concentré (ramené en équivalent beurre) en prenant en compte pour 50% les prix contrat et 50% les prix facturations.

Fromages Allemands

Les prix des fromages allemands sont issus des cotations des marchés de Hanovre et Kempen. <http://www.butterkaeseboerse.de/notierung.html>

Ipampa

Les indices IPAMPA qui sont des indices de prix d'achat des moyens de production agricoles sont diffusés sur le site de l'IDELE. <http://idele.fr/services/outils/ipampa.html>

MILC

La MILC ou Marge IPAMPA Lait de vache sur Coût total indicé est explicitée et diffusée sur le site de l'IDELE. <http://idele.fr/services/outils/milc.html>

Coûts de production et prix de revient

Indicateurs calculés selon la méthode Couprod : [Descriptif détaillé de la méthode](#)

conventionnel	Expl. conventionnelles de plaine
Montagne	Expl en zone de montagne selon le zonage ICHN, hors montagnes de l'Est
Biologique	Expl. certifiées, hors conversion

Source RICA-traitement IDELE : Moyenne géométrique, calculée sur le sous échantillon des exploitations laitières n'ayant ni autre atelier animal ni cultures spéciales, filtré statistiquement. <http://idele.fr/index.php?id=4107>

Source Observatoire CNIEL : Calcul sur un échantillon constitué de données et résultats statistiques remontés par des centres de gestion et organismes de conseil en élevage et redressé en terme de zone géographique et taille d'exploitation pour coller à la ferme France sur la base des données SPIE-BDNI et Agence Bio.

Cout matière lère et Marges brutes

Le coût matière première, la marge brute industrie et la marge brute détail GMS pour les 5 produits au lait de vache sont calculé par l'Observatoire de la formation des prix et des marges. <https://observatoire-prixmarges.franceagrimer.fr/resultats-par-domaine/Produits+laitiers-Beurre%2C+Fromage%2C+Lait%2C+Yaourt>